



БАНКНОТА НОМІНАЛОМ 500 ГРИВЕНЬ ЗРАЗКА 2006 РОКУ

1. Папір

Банкнота надрукована на папері бежевого відтінку, який відповідає переважаючому кольору зображень, що є на банкноті.

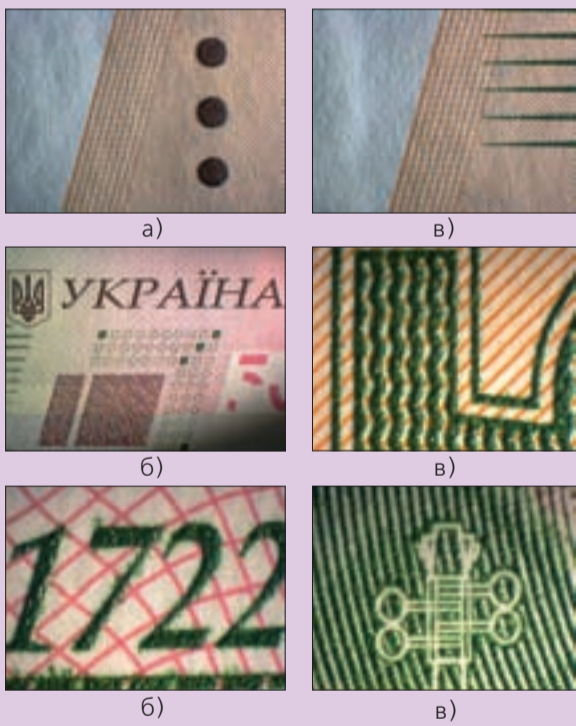
2. Водяний знак

Зображення в різних тонах портрета, що повторює портрет, надрукований на лицьовому боці банкноти, утворене внутрішньою структурою паперу, видиме під час розглядання банкноти проти світла і розташоване у встановленому місці. Світлий елемент водяного знака у вигляді графічного знака гривні.



3. Рельєфні зображення

Графічні елементи на лицьовому боці банкноти, які виконані спеціальним друком, фарба яких виступає над поверхню паперу і шорсткість яких відчувається на дотик: а) позначення для сліпих; б) напис; в) лінії.



4. Латентне (приховане) зображення

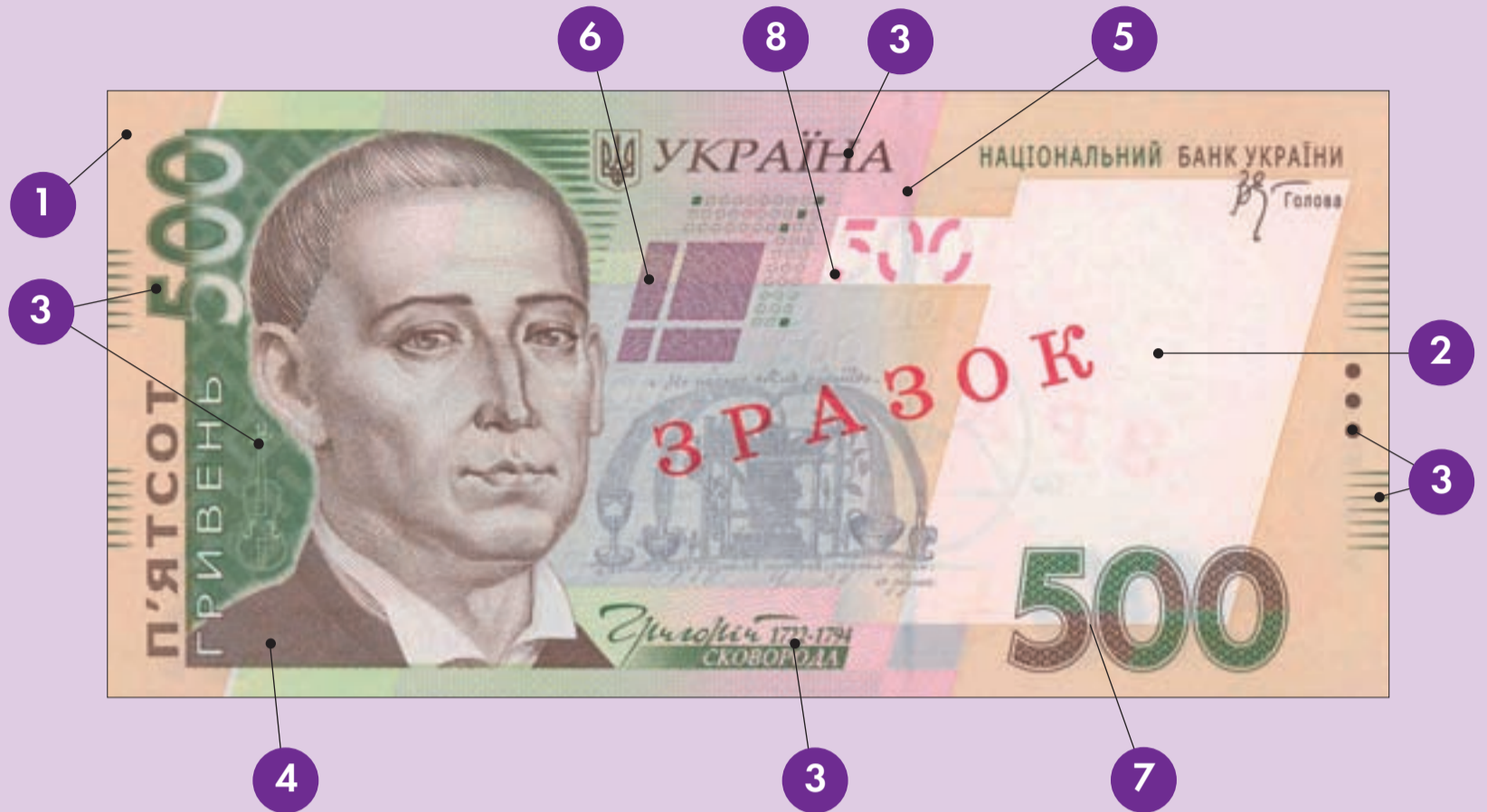
Зображення цифрового позначення номіналу, що видиме під час розглядання банкноти під гострим кутом зору до джерела світла.



5. Захисна кодована стрічка

Повністю занурена в товщу паперу полімерна стрічка, на якій розміщено прозорі зображення у прямому та перевернутому вигляді: "500 ГРН", тризуб та підкреслене цифрове позначення номіналу "500".

Стрічка має код для визначення детекторами справжності та номіналу банкнот.



6. Оптично-змінна фарба

Малюнок у вигляді ромба, надрукований фарбою, що змінює свій колір під час розглядання банкноти під різними кутами зору: бузковий (малиново-фіолетовий) – під час розглядання малюнка перпендикулярно до поверхні зображення; оливково-зелений – під час розглядання його під гострим кутом.



7. "Орловський" друк

Вид спеціального друку, який утворює зображення, що виконані фарбами різного кольору з різкою зміною одного кольору на інший без розривів і зміщень графічних елементів цих зображень (ліній, площин).



8. Наскрізний елемент (суміщене зображення)

Зображення, що виконані в одному місці на лицьовому (а) та зворотному (б) боках банкноти, під час розглядання яких проти світла (в) з лицьового боку проглядає цифрове позначення номіналу "500".



Розмір банкноти (75 x 154) мм

На банкноті розміщені інші елементи захисту, що визначаються візуально під час збільшення зображення (позитив та негатив зображення мікротекстів), та елементи, що визначаються магнітними детекторами і за допомогою приладів в ультрафіолетових, інфрачервоних променях, а також детекторами сортувальних машин.

ДО УВАГИ КОРИСТУВАЧІВ!

У РАЗІ ВІДСУТНОСТІ НА БАНКНОТІ ЗАХИСНИХ ЕЛЕМЕНТІВ АБО ЇХ НЕВІДПОВІДНОСТІ ВКАЗАНИМ ВИМОГАМ, БАНКНОТУ СЛІД ПРЕД'ЯВИТИ У ВІДПОВІДНЕ ТЕРИТОРІАЛЬНЕ УПРАВЛІННЯ НАЦІОНАЛЬНОГО БАНКУ УКРАЇНИ АБО УПРАВЛІННЯ МІНІСТЕРСТВА ВНУТРІШНІХ СПРАВ УКРАЇНИ